

Highlights

ENT 12 2.1 09/2020/-UKR



Контактні ендоскопи

STORZ
KARL STORZ – ENDOSKOPE





Контактні ендоскопи від KARL STORZ для ларингоскопії та риноскопії

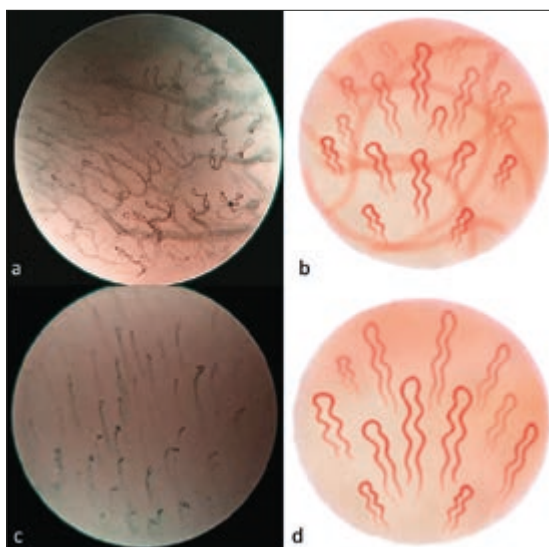
Контактна ендоскопія застосовується для дослідження слизової оболонки на наявність передракових, злоякісних та доброякісних уражень, за допомогою яких кінчик контактної ендоскопа розміщується на слизовій. 60-ти або 150-ти кратне збільшення, яке можна регулювати за допомогою обертового колеса на контактному ендоскопі, дозволяє значно краще візуалізувати судинні структури мікросудинної системи, ніж стандартні ендоскопи. Потенційними сферами застосування в галузі ЛОР-медицини є інтраопераційна оцінка наявності як передракових, злоякісних та доброякісних уражень гортані так і верхні дихальні та аеродигестивні шляхи в трансоральній мікролазерній хірургії. Більше того,

контактні ендоскопи зручні для передопераційної ідентифікації у випадку підозри ураження судин на дні рота та ротоглотки. У ендоскопічно-ендоназальній хірургії, вони застосовуються для дослідження слизової оболонки носа на наявність злоякісних та доброякісних змін тканин.

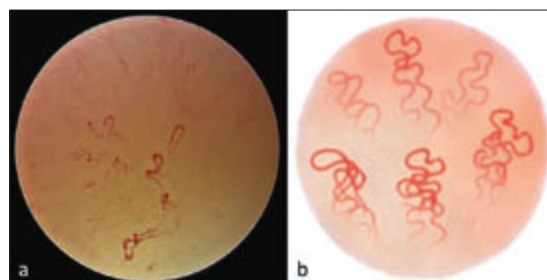
При використанні контактної ендоскопа для ларингоскопії у поєднанні з системою IMAGE1 S™, ефективність втручання може бути збільшена, як і попереднє застосування метиленового синього для виділення тканин, уражених пухлиною, більше не є обов'язковим. Кольорові фільтри режимів візуалізації IMAGE1 S™ дозволяють отримати більш точну візуалізацію різних тканинних структур без потреби в додатковому барвнику, роблячи більш точну можливість оцінки злоякісних змін тканин. Операційному хірургу доступні наступні режими візуалізації: SPECTRA A **, SPECTRA B ** та CLARA + CHROMA.

Вищезазначені переваги використання контактних ендоскопів для ларингоскопії разом з Системою IMAGE1 S™ була визначена в рамках проведеного дослідження у співпраці з професором Роберто Пукседу з Університетської Клініки в м. Кальярі (Італія).

Нижче приведені приклади зображень, які є також частиною цього дослідження.



Інтраопераційні висновки неоангіогенезу* за допомогою контактних ендоскопів у поєднанні з режимом IMAGE1 S™ SPECTRA A ** (зобр. А + С). Анатомічний зразок зображення неоангіогенезу (зобр. b + d).



Інтраопераційні висновки неоангіогенезу* за допомогою контактних ендоскопів у поєднанні з режимами IMAGE1 S™ CLARA + CHROMA (зобр. А). Анатомічний зразок зображення неоангіогенезу (зоб. В).

З першого погляду:

- Контактні ендоскопи доступні в 4 різних моделях
- Більш точна оптична оцінка злоякісних або доброякісних уражень
- Ефективне використання контактних ендоскопів для ларингоскопії у поєднанні з режимами візуалізації IMAGE1 S™
- Використання метиленового синього барвника більше не є обов'язковим завдяки режимам візуалізації IMAGE1 S™

* Neoangiogenesis refers to the formation of blood vessels in tumor tissue; these supply the tumors and enable their growth.

** SPECTRA A: Pending 510(k) Clearance. Not available for sale in the U.S.

** SPECTRA B: Pending 510(k) Clearance. Not available for sale in the U.S.



8715AA

ANDREA/DIAS Контактний Мікро-Ларингоскоп, з оптикою переднього бачення HOPKINS® 0°, збільшення 1х, 60х, 150х, діаметр 5,5 мм, довжина 23 см, автоклавуємий, з вбудованим оптоволоконним світловодом, код кольору: зелений



8715BA

ANDREA/DIAS Контактний Мікро-Ларингоскоп з оптикою HOPKINS® передньо-бокового бачення 30°, збільшення 1х, 60х, 150х, діаметр 5,5 мм, довжина 23 см, автоклавуємий, з вбудованим оптоволоконним світловодом код кольору: червоний



7215AA

ANDREA/DIAS Контактний Мікро-Риноскоп, з оптикою HOPKINS® переднього бачення 0°, збільшення 1х, 60х, 150х, діаметр 4 мм, довжина 18 см, автоклавуємий, з вбудованим оптоволоконним світловодом код кольору: зелений



7215BA

ANDREA/DIAS Контактний Мікро-Риноскоп, з оптикою HOPKINS® передньо-бічного бачення 30°, збільшення 1х, 60х, 150х, діаметр 4 мм, довжина 18 см, автоклавуємий, з вбудованим оптоволоконним світловодом код кольору: червоний

IMAGE1 S™ 4U – mORe than a camera



TC201EN*

IMAGE1 S™ 4U – більше ніж камера C201EN*

IMAGE1 S CONNECT® II, модуль підключення, для використання до 3х модулів зв'язку, технологія 4K, з роздільною здатністю 3840 x 2160 та 1920 x 1080 пікселів, з вбудованим KARL STORZ-SCB та цифровим модулем обробки зображень, джерело живлення 100-240В змінного струму, 50/60 Гц



TC304

IMAGE1 S™ 4U-LINK, Блок управління ендовідеокамери, модуль зв'язку, для використання з IMAGE1 S™ 4U головки камери, блок живлення 100-240 В змінного струму, 50/60 Гц, для використання з IMAGE1 S CONNECT® TC 200 або IMAGE1 S CONNECT® II TC 201



TH120

IMAGE1 S™ 4U One-Chip 4K UHD Camera Head, одночипова голова ендовідеокамери, Доступні S-Technologies, прогресивне сканування, змочування, ЕО стерилізація, H2O2 (перекис водню), фокусна відстань f = 18 мм, 2 вільно програмовані кнопки головки камери, для використання з IMAGE1 S™ 4U-LINK



TM342**

31" 4K Монітор роздільна здатність екрану 3840 x 2160, формат зображення 16: 9, джерело живлення 100-240В змінного струму, 50/60 Гц, настінний за допомогою адаптерів VESA 100 та VESA 200

* Also available in the following languages: DE, ES, FR, IT, PT, RU

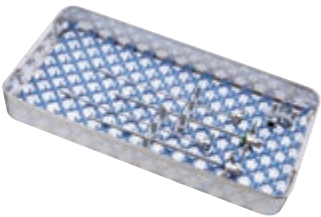
** TM 342 not available in USA, Japan & China



20161401-1 **Cold Light Fountain Power LED 175 SCB,**
 Джерело холодного світла,
 з вбудованим KARL STORZ-SCB,
 високоефективний світлодіод і одна розетка
 KARL STORZ,
 джерело живлення
 110-240В змінного струму, 50/60 Гц,
 включає:
 Шнур живлення
 SCB-з'єднувальний кабель



495ND **Fiber Optic Light Cable,** Волоконно-оптичний
 світловод, 300 см, діам. 3.5 мм



39502Z **Wire Tray,** Лоток для кабелю, для очищення,
 стерилізації та зберігання інструментів, що
 складаються в штабелі, включаючи стінки з
 отворами та відкидні ручки

39502L

Вставка кошику

39100S

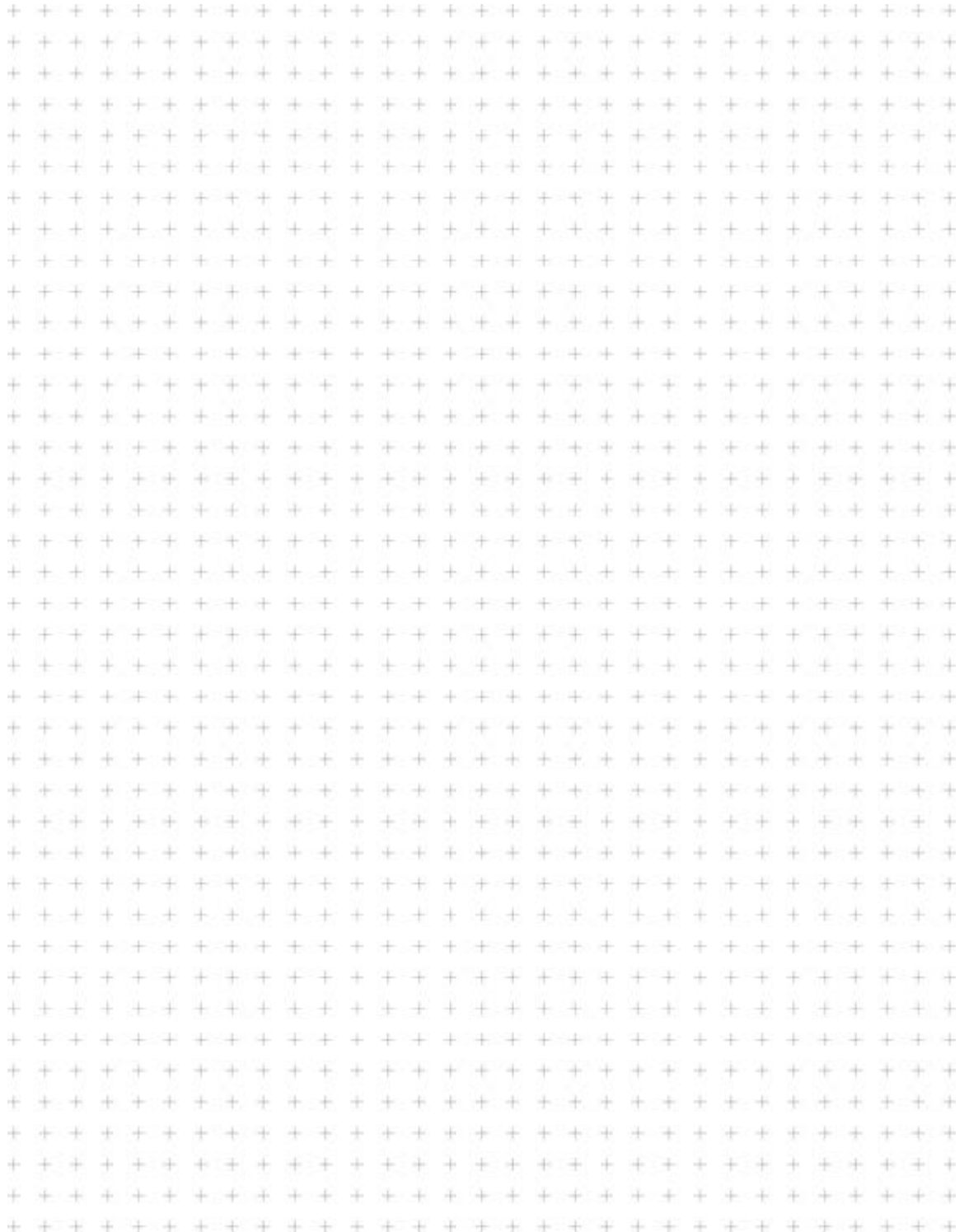
Силіконова сітчаста вставка

39100PS

Фіксаційний з'єднувач, 12 од.

39360AS

Силіконовий притискач, 12 од.



Перед використанням рекомендується перевірити придатність продукту до передбачуваної процедури.
Зверніть увагу, що описані продукти у цьому носії можуть бути доступні ще не у всіх країнах через різні вимоги законодавства.



STORZ
KARL STORZ—ENDOSKOPE

THE DIAMOND STANDARD



KARL STORZ SE & Co. KG
Dr.-Karl-Storz-Straße 34, 78532 Tuttlingen/Germany
Postbox 230, 78503 Tuttlingen/Germany
Phone: +49 7461 708-0
Fax: +49 7461 708-105
E-Mail: info@karlstorz.com
www.karlstorz.com

